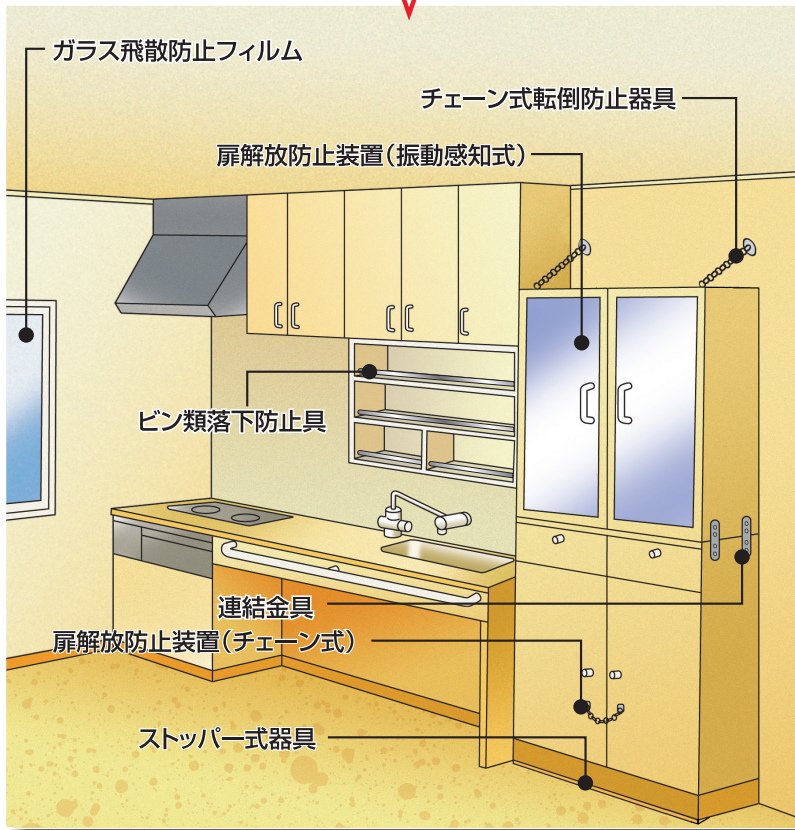


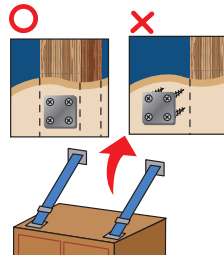
地震による負傷の 4割が家具下敷き。

新潟県中越地震における負傷原因のうち、家具の転倒・落下によるものが4割を占めました。家具の転倒によりケガをするだけでなく逃げ道を失いかねません。家具の固定はいざやってみようと思っても実は大変な作業ですので、どうぞお気軽にご相談ください。

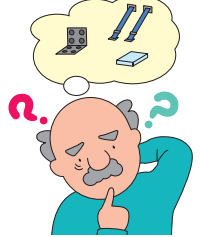
家具類の転倒防止対策をした 住まいのイメージと商品の一例



ネジが効いているか心配



何で固定したらいいのかわからない?



高い所の作業は危険が伴う



重くて大変!



倒れない!

鉄製のチェーンでしっかり固定。

家具転倒防止金具
(2ヶ所止めの場合)

1,200円~(税抜き、工事費別途)

開かない!

“揺れ”を感知して扉をロック。

耐震ラッチ(扉用)

780円~(税抜き、工事費別途)

揺れにくい!

耐震ゲルで地震の揺れを低減します。

耐震ゲル
(5cm角4枚使用の場合)

2,300円~(税抜き、工事費別途)

飛び散らない!

フィルムでガラス飛散を防止。



ガラス飛散防止フィルム
No.2078 W46×H185cm

1,300円~(税抜き、工事費別途)

倒れにくい!

家具の重心を後ろに傾け倒れにくくします。



あんしん君
W900 半透明

1,000円~(税抜き、工事費別途)

お気軽にお問い合わせください。

施工店

リフォーム (住宅/店舗/各種施設)
介護保険・障がい者住宅改修施工店
木造耐震補強レスキュールーム取扱施工店

株式会社 トンテック

〒808-0024 北九州市若松区浜町1-10-2

TEL 093-761-4344