

高耐久耐震地震シェルターレスキュールームで自宅の1部屋が

豪華
お取り
寄せ

安全空間にかわります！

特許取得

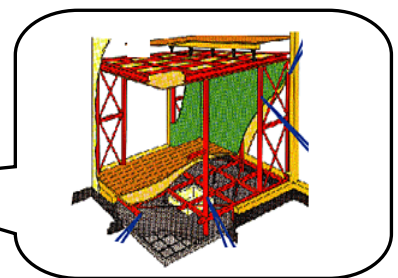
レスキュールームの特徴

レスキュールームは、自宅の一部屋に鉄骨を組み込むだけで、安全空間の確保ができると同時に家全体の耐震強度が驚くほど上がります。建て替え無しで既存住宅にオーダーメイドで組み込めるため、引越しなどは不要。どんな間取りでも取り付け可能です。

大地震、大型台風対策でお悩みの方、ぜひご相談下さい。

(例)

耐震強度 0.44 のお家が
なんと 1.61 にアップ!!



特許取得 国も認めた耐震工法!

**レスキュールームは
震度7でも壊れません!**

レスキュールーム本体に 8.53 トンの加重がある状態で震度7にも耐えられるということが構造計算によって立証されています。

このことからレスキュールームの破格な、耐久度が証明され、家の中に設置することで住宅を強化させ、大切なマイホームを長く持たせることが可能になります。

**レスキュールームは
公的助成金対象商品です**

国土交通省 (推薦) 戸建て耐震補強
静岡県耐震工事東海・倒壊・0 助成金対象工法
兵庫県わが家の耐震改修促進事業対象工法
東京と「安価で信頼できる耐震改修工法・装置」

※地域によっては対象外になる場合がございます。
詳しくはお見積りの際にお問合せ下さい。

簡易耐震診断随時受付中!!

お見積の
お申込みは
カンタン!



お電話又は、ホームページで見積り依頼を受付いたします。



当社からカンタンな記入用紙をお送りいたします。



記入用紙にご記入の上、お住まいの図面と併せてご返送下さい。



お住まいの耐震診断結果をお送りいたします。

※耐震診断には、家全体の平面図 (手書きでも可) が必要です。確認申請図及び立面図を添付していただければより精密な診断が可能です。

株式会社トンテック

〒808-0024 北九州市若松区浜町1丁目10-2
TEL 093-761-4344
FAX 093-701-8344