

毎日の身支度が便利になる洗面化粧台

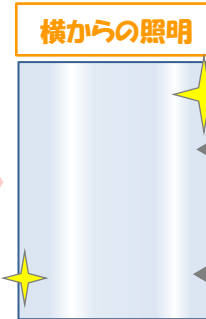


「顔を洗う」「歯を磨く」「メイクをする」「ヒゲを剃る」「身だしなみを整える」・・・朝、大忙しの洗面化粧台ですが、使い勝手が悪くても、我慢して使っていませんか。今のシステム洗面化粧台は、使い勝手がバツグンに良くなっています。高さが選べたり、洗面ボウルや水栓などは好みタイプを選択できます。

照明



下の方が暗いので、顔の下側が影になる。



あごの下や横顔にも光が当たるので影になりにくい。

手元もしっかり照らされる

洗面ボウル

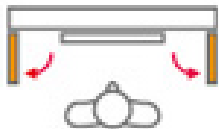
洗面ボウルが広くなり、バケツを置けたり、ちょっとした洗濯物の手洗いにも便利。



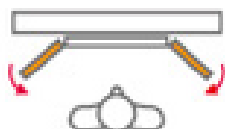
メイクアップ

ミラーの開き方によって、メイクのしやすさも変わってきます。コンタクトを入れるときに便利な拡大鏡付きもあります。

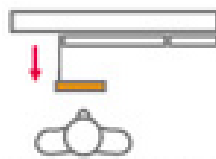
目元のメイクは鏡を近くに



横顔チェック!



後ろもチェック!



お掃除

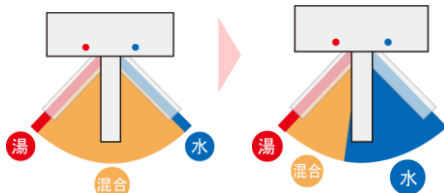
水あかをはじく!

サッとひと拭き!

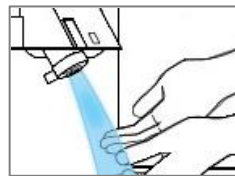


凹凸が少ないので汚れが溜まらず、掃除がラクです。強度も高くなっているので、ひび割れの心配なし!

水栓



お湯と水の境目がカッチリ分かれているので、省エネです。



水の出っぱなしをなくすタッチレス水栓もあります。

収納

排水管の位置を変えることにより、スペースが広くなりました。たっぷり収納できます。



排水管部分がテッドスペース

たっぷり収納!



ホテルのような洗面化粧台(オーダーメイド)



洗面ボウルとカウンターだけのシンプルなデザインにしたいなど、希望に応じてオーダーメイドで洗面化粧台をつくります。木製カウンターやタイルカウンターが人気です。



お気軽にお問い合わせください。

北九州市若松区浜町1丁目10-2

お電話 093-761-4344

株式会社 トンテック

ホームページ [とんてっく](#) で検索